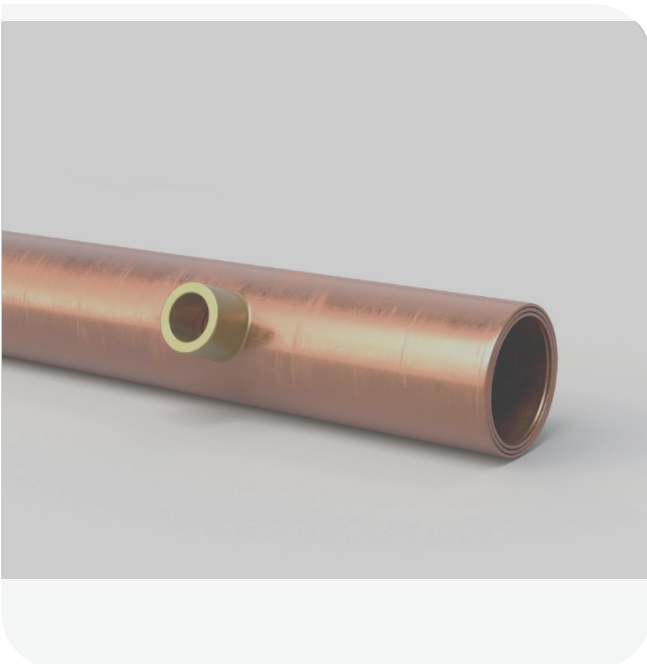




Odzysk ciepła
ze ścieków
Inteligentne rozwiązanie
pozwalające oszczędzać
energię



Przewodnik po
produktach 2025/26

Odzysk ciepła ze ścieków

Inteligentne rozwiązanie pozwalające oszczędzać energię

Cudownie prosta droga do opłacalnych oszczędności energii

KORZYŚCI

- Kluczowe znaczenie dla zgodności z Part L 2021 i droga do standardu Future Homes
- Niskie nakłady inwestycyjne i konkurencyjna cena w SAP
- Showersave ma sprawność >70%, w zależności od natężenia przepływu
- Redukcja DPER o 10–12%
- Alternatywa dla MVHR, fotowoltaiki i potrójnych szyb
- Łatwy montaż i włączenie do projektów budowlanych
- Można utrzymać w linii podczas testu ciśnieniowego całego domu do >20 barów
- Udowodniono, że zmniejsza koszty eksploatacji pomp ciepła
- Wymaga niewielkiej konserwacji lub nie wymaga jej wcale
- Zawartość węgla oszacowana niezależnie na 51 kg CO₂e przy użyciu metodologii CIBSE TM65. Okres zwrotu emisji węgla poniżej 6 miesięcy
- Rura dwucienna nadaje się w całości do ponownego użycia lub recyklingu
- Zaprojektowana, wyprodukowana i dystrybuowana przez Showersave



Showersave to sprawdzony i niezwykle prosty system o niskim śladzie węglowym.

Showersave jest liderem rynku w dziedzinie systemów odzyskiwania ciepła ze ścieków (WWHRs). Nasz niezwykle prosty system o niskim śladzie węglowym zainstalowano w ponad 200 000 domów na całym świecie. Wszystkie one czerpią korzyści z odzyskiwania energii cieplnej zawartej w ściekach wpływających do kanalizacji.

Oprócz tego, że są niezwykle łatwe w montażu, większość systemów Showersave nie wymaga konserwacji i ma udokumentowaną wysoką niezawodność.

Showersave jest uznawany przez BRE zarówno w systemach SAP, jak i SBEM, stając się jednym z najprostszych, najbardziej zrównoważonych i opłacalnych sposobów na osiągnięcie zgodności z częścią L.

Dla deweloperów komercyjnych Showersave może pełnić rolę niedrogiej i nieocenionej polisy ubezpieczeniowej na wypadek nieprzewidzianej niezgodności wymogów części L.



QB1--21XE

- Nadaje się do domów i mieszkań
- Możliwość podłączenia do 2 pryszniców
- Maksymalna sprawność 70,6% przy 8 l/min
- Najczęściej stosowany i najbardziej niezawodny system
- Podwójne ścienny WWHRs
- Montaż na podłodze pod prysznicem
- Możliwość zastosowania w projektach komercyjnych wymagających wysokiego poziomu certyfikacji BREEAM
- Certyfikat Passivhaus
- Nie wymaga konserwacji

Identyfikator NCM (SAP): **80201**



QB1--21

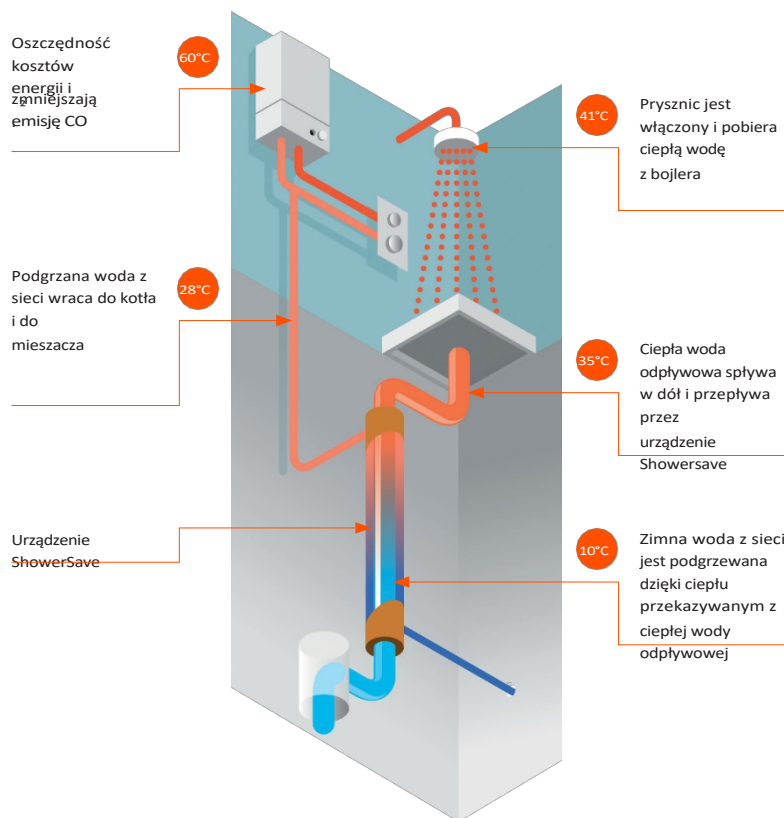
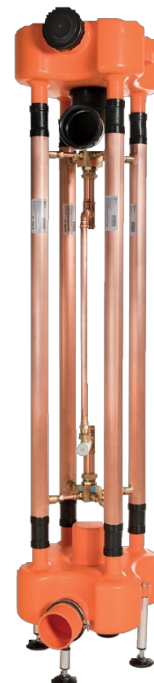
- Odpowiedni do mieszkań i domów parterowych
- Idealne rozwiązanie modernizacyjne
- Maksymalna sprawność 69,85% przy 8 l/min
- Najlepsze rozwiązanie dla nowo budowanych bloków mieszkalnych
- Zapewnia spółdzielniom mieszkaniowym skuteczny sposób na zmniejszenie ubóstwa energetycznego
- Podwójne ścianki WWHRs
- Wbudowany przelew na wypadek awarii zasilania
- Wymaga bardzo niewielkiej konserwacji w porównaniu z systemami liniowymi

Identyfikator NCM (SAP): **80183**



Multivert

- Idealne do obiektów komercyjnych
- Podłącz wiele pryszniców
- Wydajność ogólna: >40%, w zależności od szczytowego zapotrzebowania
- Ekonomiczny system w pomieszczeniu technicznym, podgrzewający wodę zasilającą kaloryfer
- Uznany status w SBEM
- Zmniejsza potrzebę projektowania systemów fotowoltaicznych i kogeneracyjnych
- Dwupłaszczowy system podgrzewania ciepłej wody użytkowej
- Podłącza się do odpływu szarej wody
- Nie wymaga prawie żadnej konserwacji
- Indywidualny projekt dla większości projektów, w których zapotrzebowanie na energię pierwotną związane z ciepłą wodą użytkową jest wysokie
- Zastosowanie w mieszkaniach z centralnym ogrzewaniem, gdy przestrzeń w pionach jest ograniczona
- Niezrównany zwrot z inwestycji dla użytkowników budynków



Showersave nadaje się do:

- Osiedla mieszkaniowe
- Towarzystwa budownictwa społecznego
- Projekty mieszkaniowe
- Remonty łazienek
- Budownictwo indywidualne
- Projekty komercyjne

Systemy ShowerSave są:

- Łatwe w montażu
- Wymagają niewielkiej konserwacji
- Bardzo niezawodne
- Korzystne dla długoterminowej wydajności budynków



Dowiedz się więcej
showersave.com



	Dom	Mieszkanie Sprzedaż prywatna	Mieszkanie Mieszkanie komunalne	Dom	Budynek z wieloma prysznicami (np. hotel, akademik, centrum rekreacyjne)
QB1-21XE	Idealne rozwiązanie dla deweloperów w realizujących duże projekty	Można montować w wspólnej pionowej instalacji technicznej	Idealne rozwiązanie w przypadku montażu w pionie instalacyjnym lub w obszarze mieszkania poniżej	-	Rozwiązanie o wysokiej wydajności do oceny SBEM / BREEAM oceny
Showersave Blue QB1-21	-	Zaprojektowany w celu wyeliminowania problemów konserwacyjnych poziomych podgrzewaczy wody, przy zapewniając wyższą wydajność niż urządzenia pionowe		łatwe wdrożenie	Inne produkty Showersave mogą stanowić tańsze rozwiązanie
Multivert	-	-	-	-	Ekonomiczne rozwiązanie dla budynków o dużej powierzchni

KONTAKT

Building Products Distributors Ltd Unit 21
 Avondale Business Park Ballyclare, Co
 Antrim, BT39 9AU

+44 [0]28 9334 4488
sales@showersave.com
technical@showersave.com



Part of the Keystone Group

06/2025